



caritas

MachWAT

Talent Management



„Das Projekt Mach WAT wird im Rahmen des Programms rückenwind+ durch das Bundesministerium für Arbeit und Soziales und den Europäischen Sozialfonds gefördert.“



Zusammen.
Zukunft.
Gestalten.

rückenwind+

Inhalt



caritas

- Projektteam
- Meilensteine
- Zeitstrahl
- Kommunikation
- Info-Mail
- Bewerbungsverfahren
- Auswahlverfahren
- Zugang Referenten
- Kosten
- Projekterfolg
- Blick in die Zukunft

Dominik Thiering, geb. am 02.09.1987 in Lingen (Ems)

2007 - 2011 Bachelor of Social Work (HS Enschede)

Praktika:

- 2007 – 2008 SKM Lingen e.V. (Schuldnerberatung)
- 2008 – 2009 Christophorus-Werk Lingen e.V. (stationäre Wohngruppe)
- 2009 – 2010 Katholisches Jugendbüro Grafschaft Bentheim / Stadt NOH (Stadtjugendpflege)
- 2010 – 2011 St. Bonifatius-Hospital Lingen (Sozialdienst, Bachelorarbeit)

2011 - 2016 Sozialpädagoge / Sozialarbeiter beim SKM Lingen e.V.

- Rechtliche Betreuung
- Jugendhilfe (ambulante Erziehungshilfen)
- Migrations- und Flüchtlingsberatung
- Schulsozialarbeit

2012 - 2016 Master of Arts Angewandtes Management (AKAD University)

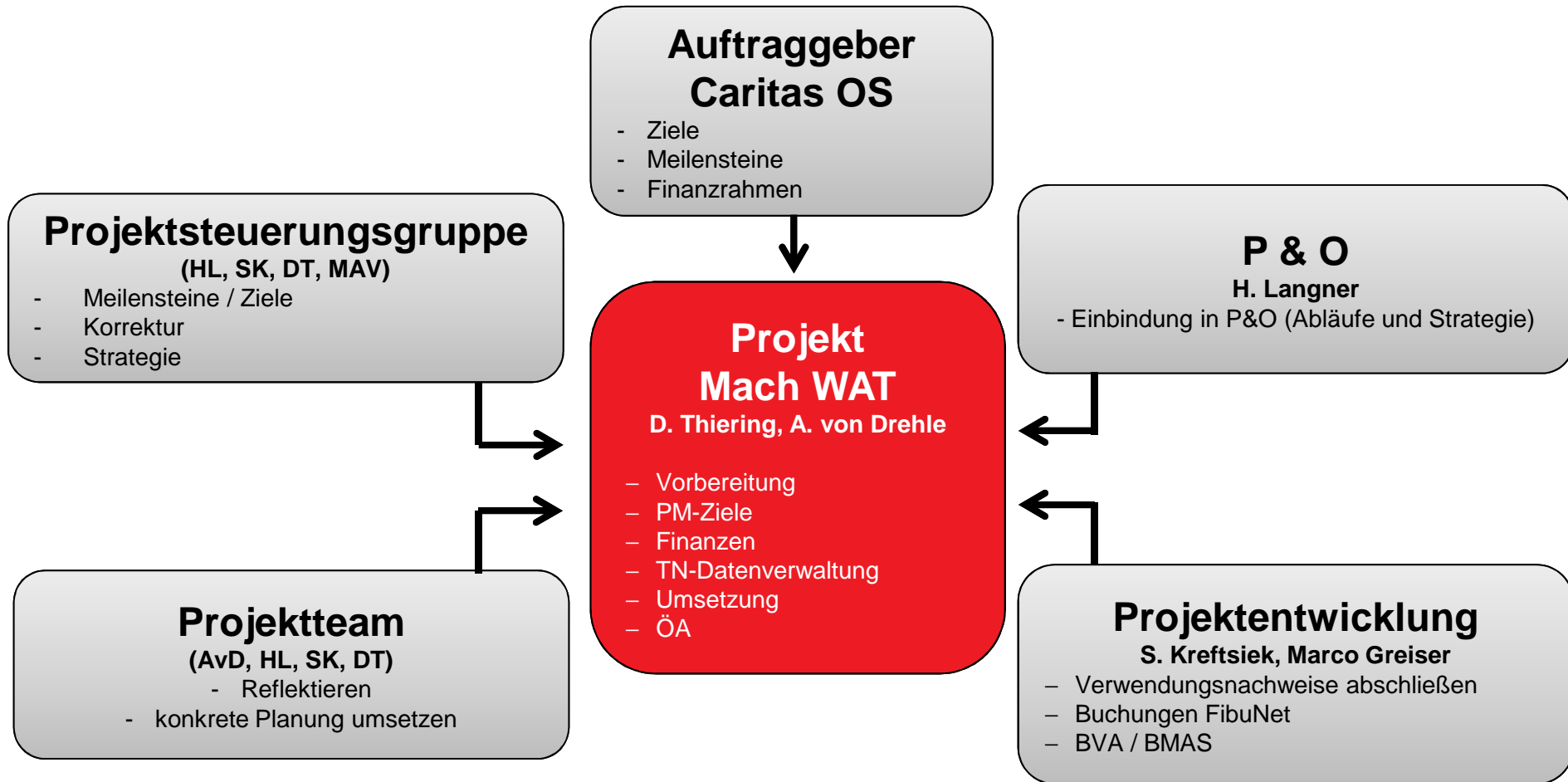
- Praktikum Personalabteilung BP Lingen (Masterarbeit)

Projektteam



caritas

- Dominik Thiering (39h/Woche)
 - 35% Projektleitung
 - 65% Projektmitarbeit
- Angelika von Drehle (6h/Woche)
 - Verwaltung



Das Projekt ist in **sechs Meilensteinen** untergliedert:

Meilenstein 1: Förderkreis Führungskräfte

Meilenstein 2: Förderkreis Fachkräfte Heilerziehungs-/Altenpflege

Meilenstein 3: Förderkreis Fachkräfte Sozial- und Erziehungsdienste

Meilenstein 4: Förderkreis Fachkräfte Verwaltung

Meilenstein 5: Förderkreis Nachwuchsführungskräfte

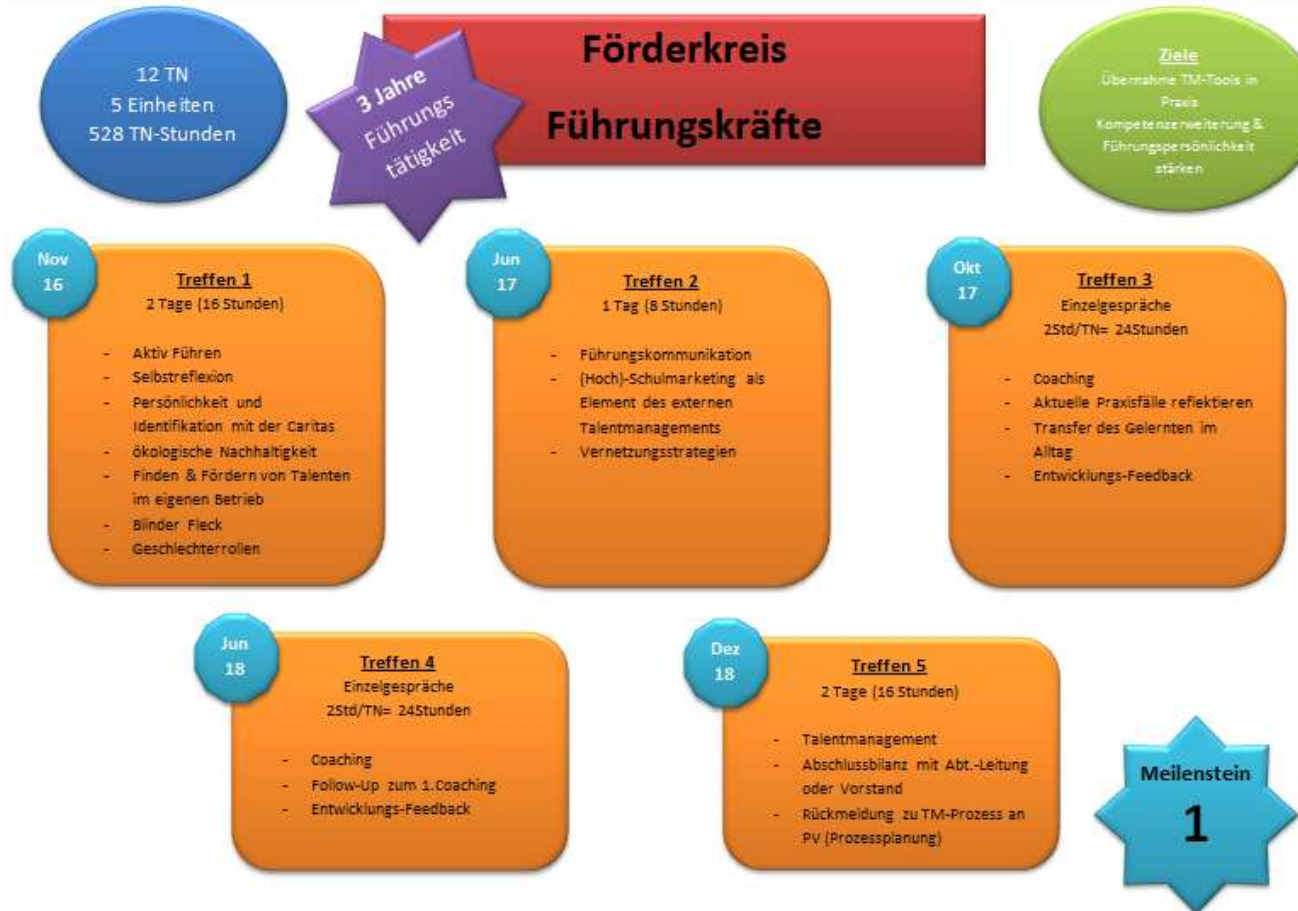
Meilenstein 6: Förderkreis Schul- und Hochschulkooperation

Führungskräfte

MachWAT >>>
Talent Management



caritas



12 TN
3 Einheiten
576 TN-Stunden

Förderkreis Fachkräfte Heilerziehungs-/Altenpflege

Ziele
Perspektivklärung Fach-
oder Führungskraft.

guter Berufsabschluss, 2 Jahre Berufserfahrung,
überdurchschnittliche Leistungen, Karriere Fach- oder Führungskraft,
Bindung.

Feb
17

Treffen 1 2 Tage (16 Stunden)

- Einführung in die Themen
Kennenlernen
- Teamarbeit
- horizontale & vertikale
Entwicklungsmöglichkeiten
- Selbstreflexion
- Persönlichkeit und christliche
Werte im Arbeitsalltag
- Teambuilding

Jul
17

Treffen 2 2 Tage (16 Stunden)

- Grundlagen der
Zusammenarbeit und
Kommunikation
- Kommunikation mit
demenzkranken Menschen
- Stärkung der Mobilität
- Umgang mit
herausforderndem Verhalten
- Gesundheitsförderung (z.B.
Kinästhetik)

Aug
17

Treffen 3 2 Tage (16 Stunden)

- Fachliche Kompetenzen
- systematisches &
lösungsorientiertes Handeln
- Resilienz
- Stressbewältigung
- Konfliktmanagement
- Abschlussbilanz

Meilenstein
2

12 TN
3 Einheiten
576 TN-Stunden

Förderkreis Fachkräfte Sozial- und Erziehungsdienste

Ziele
Perspektivklärung
Fach- oder
Führungskraft

guter Berufsabschluss, 2 Jahre Berufserfahrung,
überdurchschnittliche Leistungen, Karriere Fach- oder Führungskraft,
Bindung.

Feb
17

Treffen 1

2 Tage (16 Stunden)

- Einführung in die Themen
- Kennenlernen
- Teamarbeit
- horizontale & vertikale Entwicklungsmöglichkeiten
- Selbstreflexion
- Persönlichkeit und christliche Werte im Arbeitsalltag
- Teambuilding

Aug
17

Treffen 2

2 Tage (16 Stunden)

- Sozialraumorientierung
- Netzwerkarbeit
- QM
- Projektmanagement
- Gesundheitsförderung

Jan
18

Treffen 3

2 Tage (16 Stunden)

- Beratung als Beruf
- Inklusion
- Interkulturalität / Diversity
- Resilienz
- Abschlussbilanz

Meilenstein
3

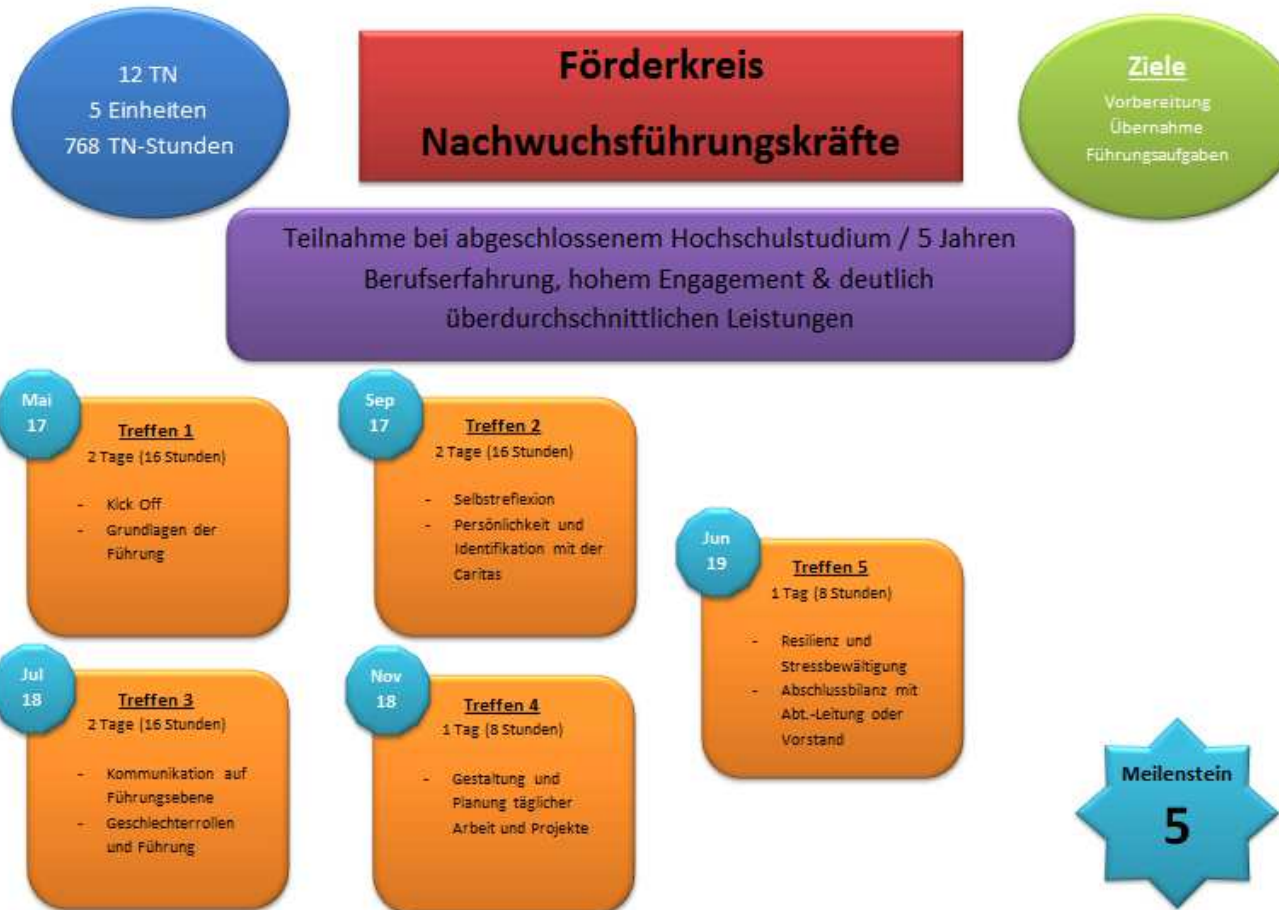


Nachwuchs- führungskräfte

MachWAT >>>
Talent Management



caritas



Schul- und Hochschulkooperation

MachWAT >>>
Talent Management



caritas

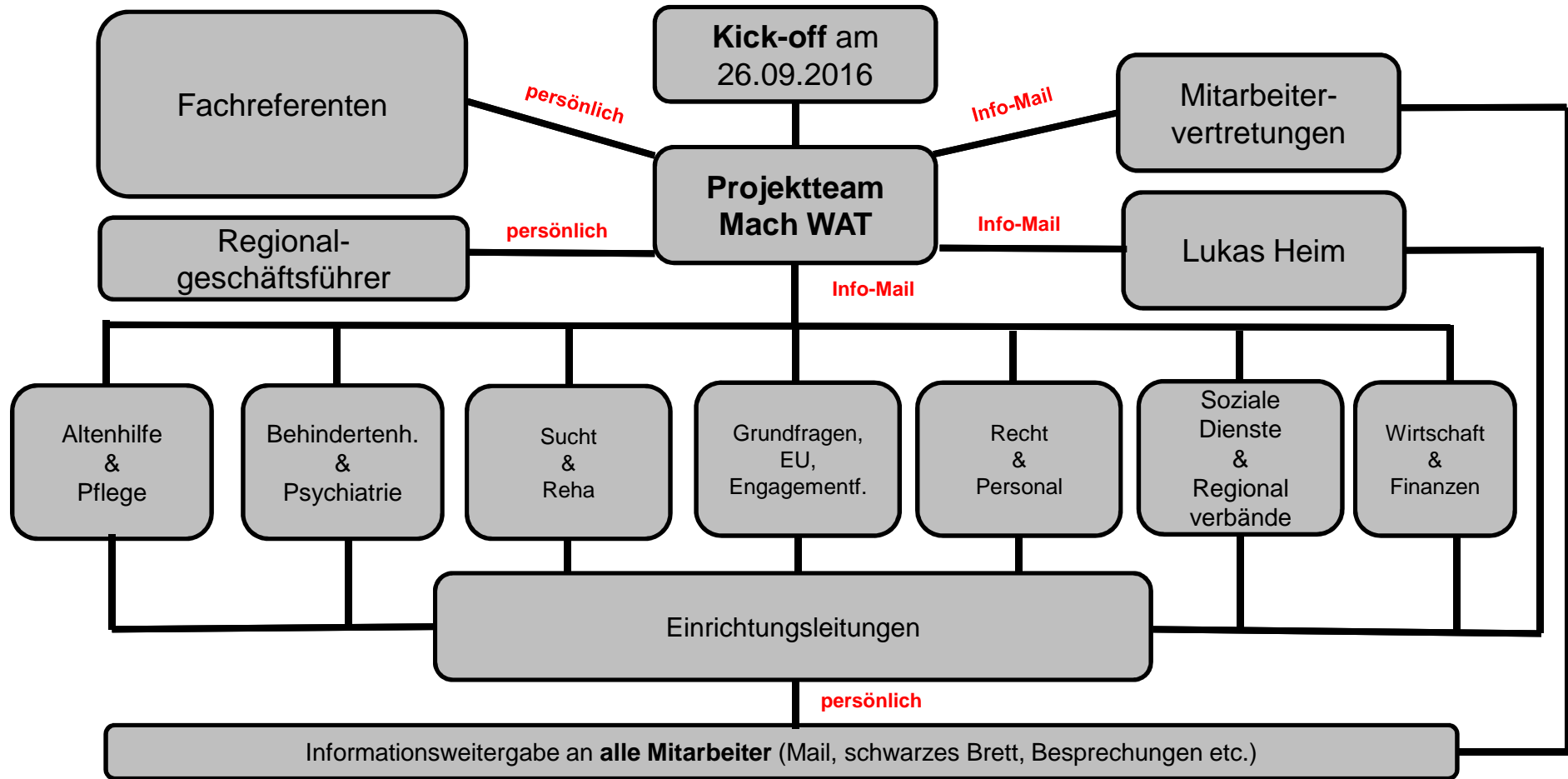


Zeitstrahl



caritas

Förderkreis	Dez 16	Jan 17	Feb 17	Mai 17	Jun 17	Jul 17	Aug 17	Sep 17	Okt 17	Nov 17	Jan 18	Mai 18	Jun 18	Jul 18	Sep 18	Nov 18	Dez 18	Mai 19	Jun 19
Führungskräfte	2				1				Coaching				Coaching				2		
Verwaltung		2			2					2									
Altenhilfe			2			2	2												
S&E-Dienst			2				2				2								
Nachwuchsführungskraft				2				2						2		1			1
Kooperationen				1			1					1			1			1	



- Info-Mail an die Führungskräfte
 - Ablaufplan der Mitarbeit
 - Empfehlungsschreiben
 - Potenzialentwicklungsbogen

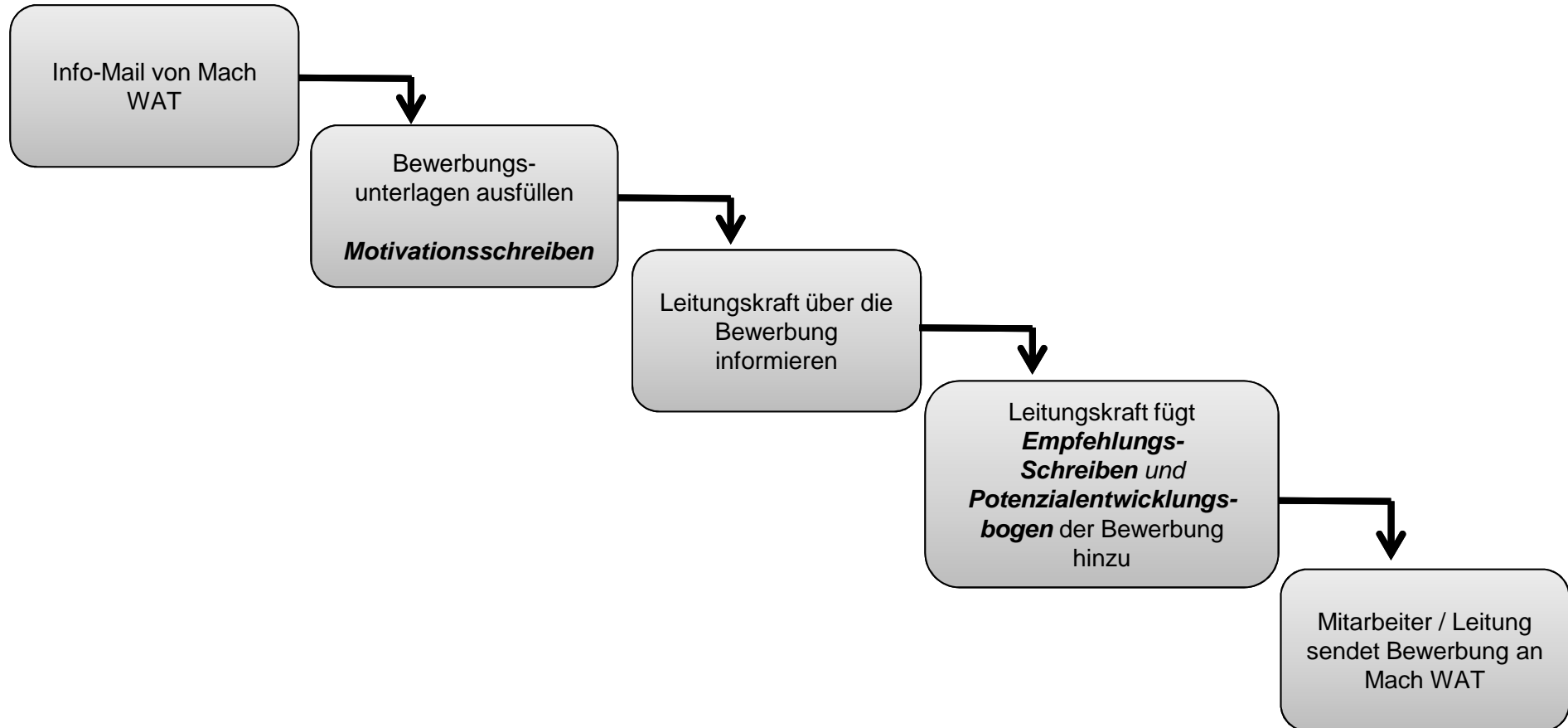
- Info-Mail an alle Mitarbeiterinnen und Mitarbeiter
 - FAQ
 - Motivationsschreiben
 - Bewerbungsverfahren
 - Auswahlverfahren
 - Zeitplan
 - Meilensteine

Bewerbungs- verfahren

MachWAT >>>
Talent Management



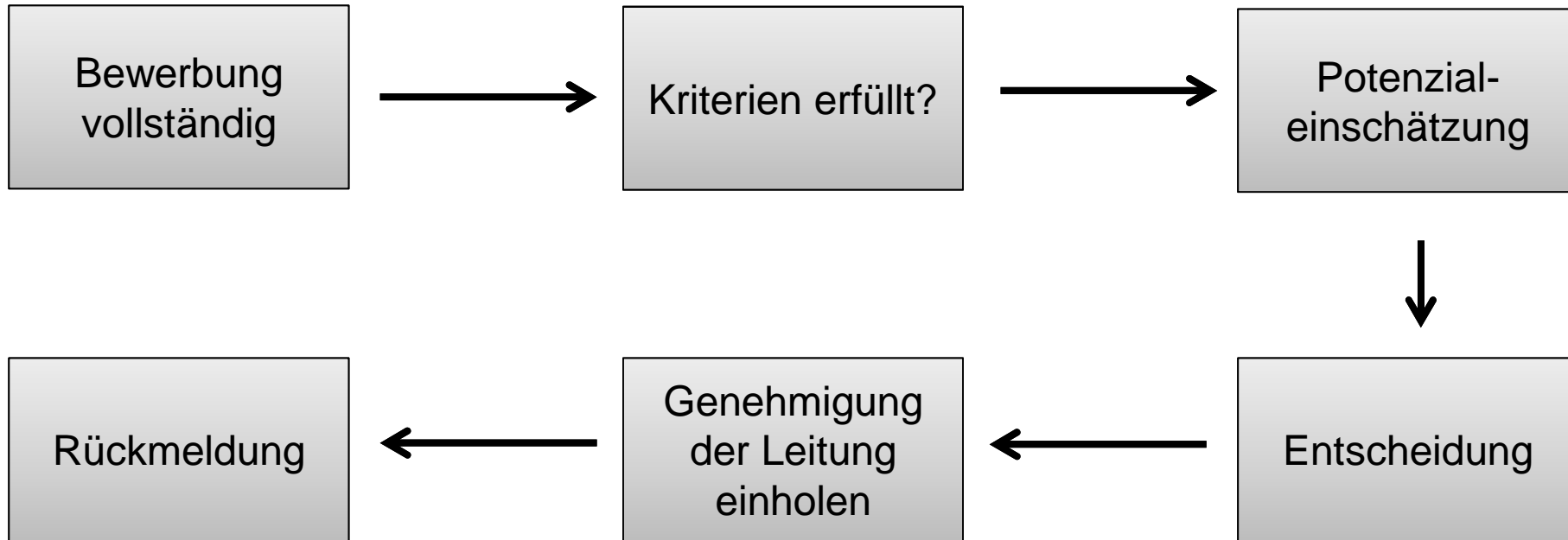
caritas



- **Motivationsschreiben durch Mitarbeiter**
 - Für welches Förderprogramm möchten Sie sich bewerben?
 - Warum möchten Sie sich weiterentwickeln?
 - Welche beruflichen Ziele verfolgen Sie?
 - Warum sind Sie dafür geeignet weiterführende Aufgaben zu übernehmen?
Welche Stärken bringen Sie mit?

- **Empfehlungsschreiben durch Vorgesetzten**
 - Tätigkeitsbeschreibung / Sonderaufgaben
 - Warum ist der Mitarbeiter für das empfohlene Förderprogramm geeignet?
 - Berufliche Interessen, Veränderungswünsche und Kritik des Mitarbeiters

- **Potenzialentwicklungsbogen durch Vorgesetzten**
 - Anforderungen an die Stelle entsprechen
 - Engagement / Teamfähigkeit
 - Eigene Projekte gemanagt
 - Umgang mit Kollegen / Vorgesetzten
 - Transfer Theorie in Praxis



Rückmeldung durch Projektteam an Bewerber und Leitung:

- Teilnahme möglich 😊
- Kriterien nicht erfüllt 😞
- Keine Berücksichtigung bei der Auswahl 😞

Rückmeldung durch Leitung an Bewerber und Projektteam:

- Keine Genehmigung erteilt 😞

Aufbau einer Referentendatenbank

- Hausinterne Referenten
- Austausch H. Langner
- Vorschläge / Hinweise durch Kollegen
- Netzwerk DiCV OS

Teilnehmer

- Es werden keine Teilnahmegebühren erhoben

Einrichtung

- Kosten der Freistellung
- Kosten der Unterkunft
- Kosten der An- und Abreise

Projektteam

- Kennzahlen
- Wissensvermittlung
- erfolgreicher Ablauf
- Zufriedenheit aller Beteiligten

Leitung

- Kennzahlen
- Identifikation der Talente
- Systematisierung
- Bindung der Mitarbeiter
- Wissensvermittlung
- Wissensbindung
- Employer Branding
- Kooperationsaufbau extern

Teilnehmer

- Perspektivklärung
- Wissenserlangung
- Kompetenzerweiterung
- Austausch Kollegen
- Karrierechancen

Die nächsten Schritte:

- Info-Mail an alle AGK-Mitglieder (siehe Kommunikation)
- Projektsteuerungsgruppe
- Bewerbungsphase (Frist bis **28.10.2016**)
- Auswahl der Teilnehmerinnen und Teilnehmer
- Rückmeldung an alle Bewerberinnen / Bewerber und Leitungen
- Beginn Förderkreis „Führungskräfte“ im November / Dezember

MachWAT >>

Talent Management

Los geht's...!