

ESF Plus – Partnerschaftsprogramm von BAGFW / BMAS:

„rückenwind³ für Vielfalt, Wandel und Zukunftsfähigkeit in der Sozialwirtschaft“

(kurz: *rückenwind³*)

(ESF Plus – Förderperiode 2021 – 2027)

Erfahrungsbericht aus der Nutzung des Förderportals Z-EU-S

Informationen zum Förderprogramm und zur Antragstellung

II. Online-Infoveranstaltung der ESF-Regiestelle in der BAGFW am 19. Januar 2023, 10 – 13 Uhr (Zoom)



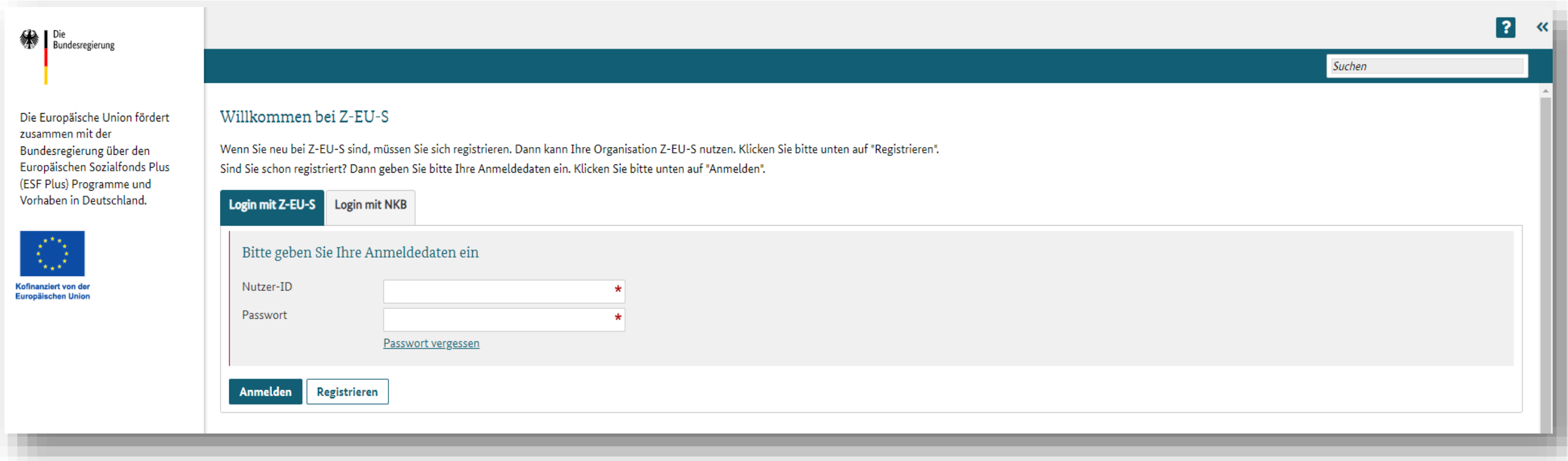
Bundesministerium
für Arbeit und Soziales

Die Europäische Union fördert zusammen mit dem Bundesministerium für Arbeit und Soziales über den Europäischen Sozialfonds Plus (ESF Plus) das Programm „rückenwind³ für Vielfalt, Wandel und Zukunftsfähigkeit in der Sozialwirtschaft“ in Deutschland.



Kofinanziert von der
Europäischen Union

Erfahrungswerte zur Nutzung des Online-Förderportals Z-EU-S



The screenshot shows the login page of the Z-EU-S portal. On the left, there is a sidebar with the German federal government logo and text: "Die Europäische Union fördert zusammen mit der Bundesregierung über den Europäischen Sozialfonds Plus (ESF Plus) Programme und Vorhaben in Deutschland." Below this is the European Union flag and the text "Kofinanziert von der Europäischen Union".

The main content area has a dark teal header with a search bar containing the word "Suchen". Below the header, the text reads: "Willkommen bei Z-EU-S".

Below the welcome message, there is a paragraph: "Wenn Sie neu bei Z-EU-S sind, müssen Sie sich registrieren. Dann kann Ihre Organisation Z-EU-S nutzen. Klicken Sie bitte unten auf 'Registrieren'. Sind Sie schon registriert? Dann geben Sie bitte Ihre Anmeldedaten ein. Klicken Sie bitte unten auf 'Anmelden'."

There are two buttons: "Login mit Z-EU-S" (highlighted in dark teal) and "Login mit NKB" (light grey).

Below these buttons is a form titled "Bitte geben Sie Ihre Anmeldedaten ein". It contains two input fields: "Nutzer-ID" and "Passwort", both with red asterisks indicating required fields. Below the password field is a link: "Passwort vergessen".

At the bottom of the form are two buttons: "Anmelden" (dark teal) and "Registrieren" (light grey).

Erfahrungswerte zur Nutzung des Online-Förderportals Z-EU-S

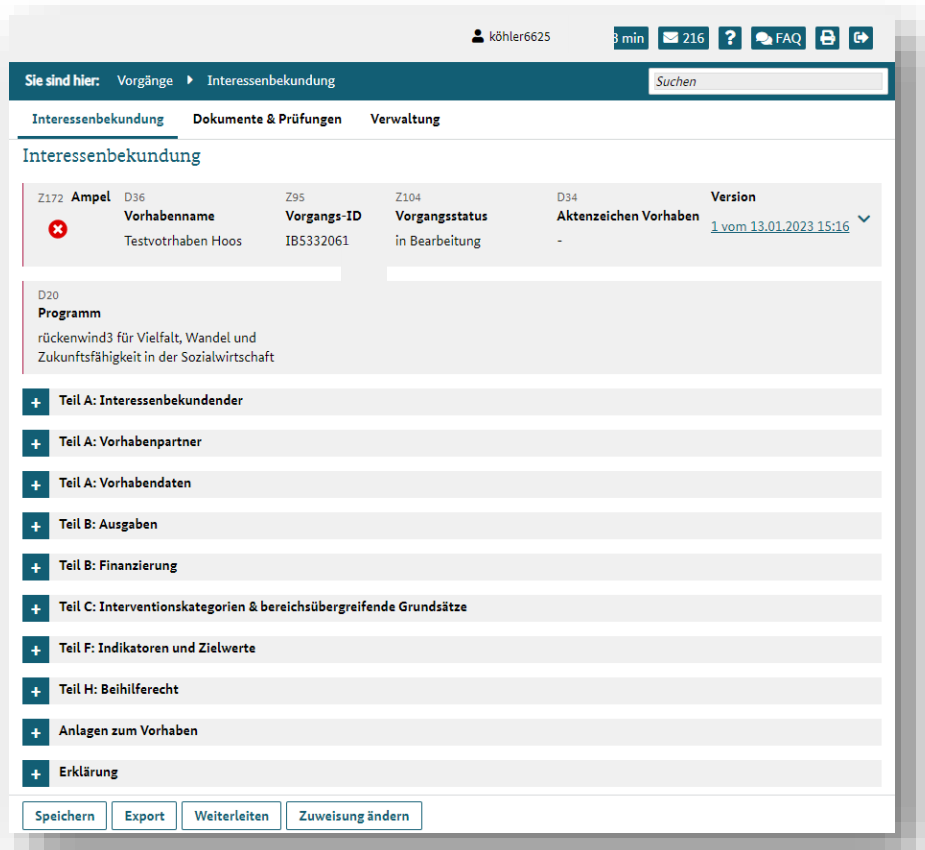
- Z-EU-S wird entwickelt und administriert von der DRV Knappschaft-Bahn-See im Auftrag des BMAS
- Grundgedanke: ein Förderportal für viele Förderprogramme
- Beratung und Hilfe unter Service-Hotline: **0355 355 486999** und **zeus@kbs.de** und  (rechts oben)
- die ESF-Regiestelle berät zum Förderprogramm *rückenwind*³, aber nicht zu Z-EU-S

Erfahrungswerte zur Nutzung des Online-Förderportals Z-EU-S

Für eine erfolgreich eingereichte Interessenbekundung gehen Sie 4 Schritte:

1. Registrierung der Organisation und Nutzer:innen im Förderportal Z-EU-S
2. Ausfüllen der Bereiche A-H + Anlagen und Erklärung im Förderportal Z-EU-S
3. Herunterladen, Ausfüllen und Hochladen des programmspezifischen *rückenwind*³-Vorhabenkonzepts (PDF)
4. Einreichen der Interessenbekundung im Förderportal Z-EU-S

Erfahrungswerte zur Nutzung des Online-Förderportals Z-EU-S



Sie sind hier: Vorgänge > Interessenbekundung

Interessenbekundung | Dokumente & Prüfungen | Verwaltung

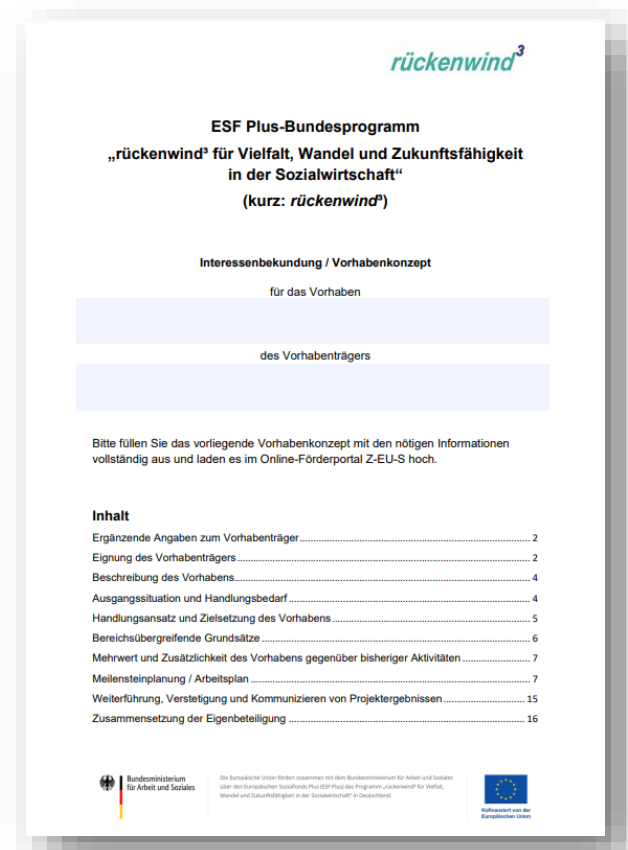
Z172	D36	Z95	Z104	D34	Version
✖	Vorhabenname Testvorhaben Hoos	Vorgangs-ID IB5332061	Vorgangstatus in Bearbeitung	Aktenzeichen Vorhaben -	1 vom 13.01.2023 15:16

D20 Programm
rückenwind3 für Vielfalt, Wandel und Zukunftsfähigkeit in der Sozialwirtschaft

- + Teil A: Interessenbekundender
- + Teil A: Vorhabenpartner
- + Teil A: Vorhabendaten
- + Teil B: Ausgaben
- + Teil B: Finanzierung
- + Teil C: Interventionskategorien & bereichsübergreifende Grundsätze
- + Teil F: Indikatoren und Zielwerte
- + Teil H: Beihilferecht
- + Anlagen zum Vorhaben
- + Erklärung

Speichern | Export | Weiterleiten | Zuweisung ändern

Ansicht Eingabebereiche IB im Förderportal Z-EU-S



rückenwind³

ESF Plus-Bundesprogramm
„rückenwind³ für Vielfalt, Wandel und Zukunftsfähigkeit
in der Sozialwirtschaft“
(kurz: rückenwind³)

Interessenbekundung / Vorhabenkonzept



für das Vorhaben

des Vorhabenträgers

Bitte füllen Sie das vorliegende Vorhabenkonzept mit den nötigen Informationen vollständig aus und laden es im Online-Förderportal Z-EU-S hoch.

Inhalt

Ergänzende Angaben zum Vorhabenträger	2
Eignung des Vorhabenträgers	2
Beschreibung des Vorhabens	4
Ausgangssituation und Handlungsbedarf	4
Handlungsansatz und Zielsetzung des Vorhabens	5
Bereichsübergreifende Grundsätze	6
Mehrwert und Zusätzlichkeit des Vorhabens gegenüber bisheriger Aktivitäten	7
Meilensteinplanung / Arbeitsplan	7
Weiterführung, Versteigerung und Kommunizieren von Projektergebnissen	15
Zusammensetzung der Eigenbeteiligung	16

PDF Vorhabenkonzept

Tip: Nachdem Sie das PDF Dokument „Vorhabenkonzept“ ausgefüllt haben, empfiehlt es sich, dieses nochmals als PDF zu drucken/speichern. Dann erst sind alle eingegebenen Daten fest im Dokument verankert.

Erfahrungswerte zur Nutzung des Online-Förderportals Z-EU-S

Vorbemerkung:

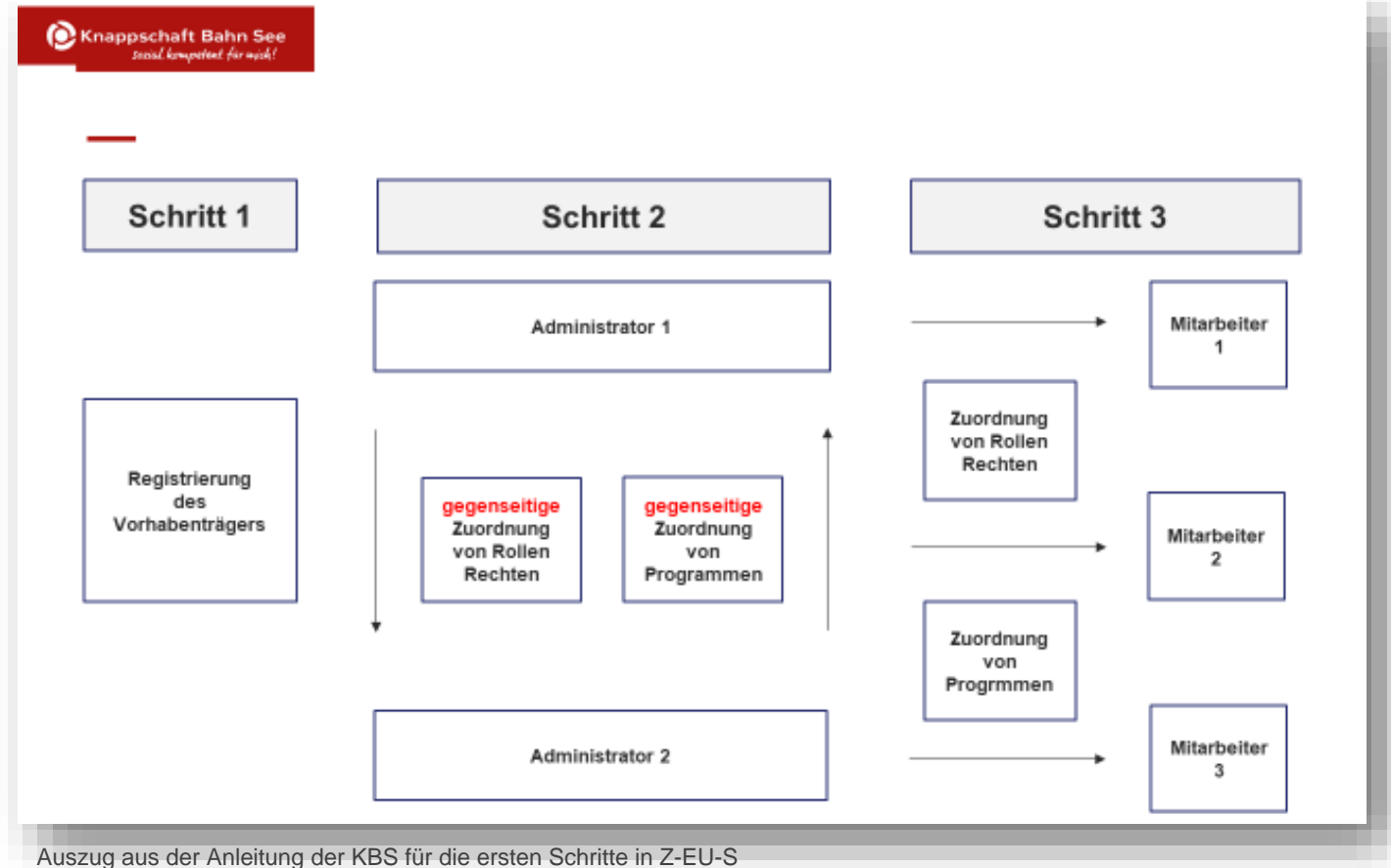
Die folgenden Informationen sind keine umfassende Einführung in Z-EU-S. Sie sind eine Sammlung der häufigsten Fehlerquellen aus den Erfahrungen des 1. Förderaufrufs. Sollten Sie noch keine Erfahrung mit Z-EU-S haben, sind die folgenden Folien vermutlich schwer zu verstehen.

Eine Anleitung der KBS für die ersten Schritte in Z-EU-S finden Sie [hier](#).

Erfahrungswerte zur Nutzung des Online-Förderportals Z-EU-S

Rollenkonzept

- Z-EU-S besitzt ein umfassendes Rollen- und Rechtekonzept
- Viele Irritationen, wie „Button fehlt“ und „das geht bei mir nicht“, liegen in der Rollen-/Rechtekonfiguration begründet.



Erfahrungswerte zur Nutzung des Online-Förderportals Z-EU-S

Kurzbeschreibung

- Die Kurzbeschreibung des Vorhabens (D38) wird auf [esf.de](https://www.esf.de) veröffentlicht.

Teil A: Vorhabendaten

Allgemeine Angaben zum Vorhaben

D21	Prioritätsachse	Förderung nachhaltiger und hochwertiger Beschäftigung, Gr*
Z137	Kennzeichen der Förderbekanntmachung	1.Aufruf *
	Einreichungsphase Z99 Start / Z100 Ende	01.10.2022 / 22.01.2023
D35	GUID	60e6f243-31b3-4f7d-859b-b06c863bb3c4
D36	Bezeichnung des Vorhabens	Testvorhaben Hoos *
D37	Akronym/Kurzbezeichnung	TVhHoos
D38	Kurzbeschreibung des Vorhabens	Diese Kurzbeschreibung aus diesem Feld wird auf esf.de veröffentlicht.

2930 Zeichen verbleiben

D38a
Angaben zum Gegenstand der Finanzierung ?

D38b
Angaben zu den wichtigsten Zielen ?

3000 Zeichen verbleiben

Erfahrungswerte zur Nutzung des Online-Förderportals Z-EU-S

Gegenstand der Finanzierung (D38a)

- Das Feld D38a bitte mit dem ausgewählten Handlungsfeld befüllen.
- Entscheidung für *rückenwind*³: Die Beschreibung wird nicht zur Abwertung der Interessenbekundung führen.

Teil A: Vorhabendaten

Allgemeine Angaben zum Vorhaben

D21	Prioritätsachse	Förderung nachhaltiger und hochwertiger Beschäftigung, Gr*
Z137	Kennzeichen der Förderbekanntmachung	1.Aufruf *
	Einreichungsphase Z99 Start / Z100 Ende	01.10.2022 / 22.01.2023
D35	GUID	60e6f243-31b3-4f7d-859b-b06c863bb3c4
D36	Bezeichnung des Vorhabens	Testvorhaben Hoos *
D37	Akronym/Kurzbezeichnung	TVhHoos
D38	Kurzbeschreibung des Vorhabens	Diese Kurzbeschreibung aus diesem Feld wird auf esf.de veröffentlicht. 2930 Zeichen verbleiben
D38a	Angaben zum Gegenstand der Finanzierung ?	
D38b	Angaben zu den wichtigsten Zielen ?	

3000 Zeichen verbleiben

Erfahrungswerte zur Nutzung des Online-Förderportals Z-EU-S

Wichtigste Ziele (D38b)

- Das Feld D38b mit kurzer Beschreibung der wichtigsten Meta-Ziele befüllen.
- Entscheidung für *rückenwind*³: Die Beschreibung wird nicht zur Abwertung der Interessenbekundung führen.

Teil A: Vorhabendaten

Allgemeine Angaben zum Vorhaben

D21	Prioritätsachse	Förderung nachhaltiger und hochwertiger Beschäftigung, Gr*
Z137	Kennzeichen der Förderbekanntmachung	1.Aufruf *
	Einreichungsphase Z99 Start / Z100 Ende	01.10.2022 / 22.01.2023
D35	GUID	60e6f243-31b3-4f7d-859b-b06c863bb3c4
D36	Bezeichnung des Vorhabens	Testvorhaben Hoos *
D37	Akronym/Kurzbezeichnung	TVhHoos
D38	Kurzbeschreibung des Vorhabens	Diese Kurzbeschreibung aus diesem Feld wird auf esf.de veröffentlicht. 2930 Zeichen verbleiben
D38a	Angaben zum Gegenstand der Finanzierung ?	
D38b	Angaben zu den wichtigsten Zielen ?	

3000 Zeichen verbleiben

Erfahrungswerte zur Nutzung des Online-Förderportals Z-EU-S

Mindestens 10% Eigenmittel

- Richtlinie fordert 10% Eigenmittel bezogen auf Personalkosten + Honorarkosten + Sachkosten.
- Die Prozentangabe im Finanzteil werden aber auf Grundlage der Gesamtfinanzierung berechnet. Prozentangabe in Bezug auf Private Eigenmittel irreführend.
- Bitte außerhalb von Z-EU-S berechnen.

- Teil B: Finanzierung		Gesamt (in €)	
Nummer	Z127 Name		
Z62 F1	Nationale öffentliche Mittel		
F1.1	Bundemittel BMAS	40.990,00	9,25%
Z63 F2	Private Mittel		
F2.1	Private Eigenmittel ?	44.300,77	10,00%
F2.2	Private (Dritt-)mittel	0,00	0,00%
F2.3	Teilnehmendeneinkommen ?	99.000,00	22,34%
Z64 F3	ESF Plus-förderfähige Mittel		
F3.1	ESF+ ↻	258.792,00	58,41%
	Gesamtfinanzierung	443.082,77	

Erfahrungswerte zur Nutzung des Online-Förderportals Z-EU-S

Sekundäres ESF-Thema

- Bitte passend zum Vorhaben auswählen.
- Angaben sind nicht bewertungsrelevant.

- Teil C: Interventionskategorien & bereichsübergreifende Grundsätze

- Alle zuklappen

- Interventionskategorien

D213 Code(s) für das sekundäre ESF-Thema

- Beitrag zu grünen Kompetenzen und Arbeitsplätzen und der grünen Wirtschaft
- Entwicklung digitaler Kompetenzen und Arbeitsplätze
- Investitionen in Forschung und Innovation und intelligente Spezialisierung
- Investitionen in kleine und mittlere Unternehmen (KMU)
- Nichtdiskriminierung
- Bekämpfung der Kinderarmut
- Aufbau der Kapazitäten von Sozialpartnern
- Aufbau der Kapazitäten von zivilgesellschaftlichen Organisationen
- Entfällt
- Bewältigung der im Rahmen des Europäischen Semesters ermittelten Herausforderungen
- Offen

Erfahrungswerte zur Nutzung des Online-Förderportals Z-EU-S

Output des Vorhabens

- D44 und D45 zwingend anhängen.

Teil F: Indikatoren und Zielwerte

Output des Vorhabens

D44 Teilnehmende einschließlich Selbständige i.S. natürlicher Personen

D45 KMU/Unternehmen/Organisationen

Outputindikatoren

Outputindikatoren (Sollwert)	2023	2024	2025	2026	Gesamt

Erfahrungswerte zur Nutzung des Online-Förderportals Z-EU-S

Output des Vorhabens

- D44 und D45 zwingend anhängen.
- PO1d1 ist kein Pflichtfeld.

Teil F: Indikatoren und Zielwerte

Output des Vorhabens

D44 Teilnehmende einschließlich Selbständige i.S. natürlicher Personen

D45 KMU/Unternehmen/Organisationen

Outputindikatoren

Outputindikatoren (Sollwert)	2023	2024	2025	2026	Gesamt
EECO19 Zahl der unterstützten Kleinunternehmen, kleinen und mittleren Unternehmen (einschließlich genossenschaftlicher Unternehmen und sozialen Unternehmen)	Anzahl *	Anzahl *	Anzahl *	Anzahl *	0
PO1d1 Anzahl der Projekte, die mit Sozialpartnern, Betriebsparteien oder gemeinnützigen Wohlfahrtsverbänden umgesetzt werden	Anzahl	Anzahl	Anzahl	0	0
EECO05 Erwerbstätige, auch Selbstständige	Anzahl *	Anzahl *	Anzahl *	Anzahl *	0



Erfahrungswerte zur Nutzung des Online-Förderportals Z-EU-S

Output des Vorhabens

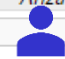
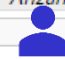


- D44 und D45 zwingend anhängen.
- Die jährlichen Spalten fragen nach „Neueinstiegen“ ins Vorhaben.
- Jede Person/ Unternehmen steigt nur einmal in das Vorhaben ein.

Teil F: Indikatoren und Zielwerte

Output des Vorhabens

D44 Teilnehmende einschließlich Selbständige i.S. natürlicher Personen
D45 KMU/Unternehmen/Organisationen

Outputindikatoren

Outputindikatoren (Sollwert)	2023	2024	2025	2026	Gesamt
EECO19 Zahl der unterstützten Kleinunternehmen, kleinen und mittleren Unternehmen (einschließlich genossenschaftlicher Unternehmen und sozialen Unternehmen)	Anzahl *	Anzahl *	Anzahl *	Anzahl *	0
PO1d1 Anzahl der Projekte, die mit Sozialpartnern, Betriebsparteien oder gemeinnützigen Wohlfahrtsverbänden umgesetzt werden	Anzahl 	Anzahl 	Anzahl 	Anzahl 	0
EECO05 Erwerbstätige, auch Selbstständige	Anzahl 1	Anzahl 0	Anzahl 2	Anzahl 0	3



Erfahrungswerte zur Nutzung des Online-Förderportals Z-EU-S

Beihilfeintensität (Teil H)

- „Warum sind die Felder nicht beschreibbar?“
- Lösung: Weiterscrollen und „Fall1“ oder „Fall 2“ auswählen.

Teil H: Beihilferecht

Beihilferecht

Beihilfeintensität

Z368 Fokus Benachteiligte/mit Behinderteneigenschaften ?

Unternehmensgröße	Anzahl Teilnehmende	Teilnahme durchschnittlich in Stunden je Teilnehmenden
NSPO91 Beschäftigte aus Großunternehmen ?	0 *	0,00*
NSPO92 Beschäftigte aus mittleren Unternehmen ?	0 *	0,00*
NSPO93 Beschäftigte aus kleinen Unternehmen (inkl. Kleinunternehmen) ?	0 *	0,00*
Summe Beschäftigte gesamt	0	

Erfahrungswerte zur Nutzung des Online-Förderportals Z-EU-S

Beihilferecht Fall 1, Fall 2

- Fall 1: Ich als Vorhabenträger führe mein *rückenwind*³-Vorhaben nur mit meinen Mitarbeiter:innen durch.
 - ...und bin kleines/mittleres/großes Unternehmen.
- Fall 2: Ich als Vorhabenträger möchte noch nicht ausschließen, dass auch Teilnehmende aus anderen Unternehmen an meinen *rückenwind*³-Vorhaben teilnehmen.
 - ...diese kommen dann aus KU/MU/GU?.

Teil H: Beihilferecht

Beihilferecht

+ Beihilfeintensität

- Fall 1

D700 Fall 1: Begünstigter erhält direkt beihilferechtliche relevante Unterstützung im Sinne eines Endbegünstigten

D702 Erfolgt unter der allgemeinen Gruppenfreistellungsverordnung

D703 klein mittel groß
KMU (nur bei Gruppenfreistellungsverordnung)

- Fall 2

D706 Fall 2: Begünstigter/Projektträger/Bildungsträger reicht Unterstützung an Dritte Endbegünstigte weiter bzw. Dritte profitieren von Maßnahmen des Begünstigten (als Teilnehmende, Unternehmen)

D709 Erfolgt unter der allgemeinen Gruppenfreistellungsverordnung

KMU (nur bei Gruppenfreistellungsverordnung) D710 klein D711 mittel D712 groß

Erfahrungswerte zur Nutzung des Online-Förderportals Z-EU-S

Höhe Teilnehmendeneinkommen

⚠ Achtung, die Interessenbekundung muss noch in folgenden Punkten überarbeitet werden, bevor eingereicht werden kann:

- Das Teilnehmendeneinkommen in Ausgabenposition A4.1 Gesamt darf nicht höher sein, als das im Teil H: Beihilferecht ausgewiesene Teilnehmendeneinkommen.

Teilnehmenden-
einkommen
in
Teil B „Finanzierung“



Teilnehmenden-
einkommen
in
Teil H „Beihilferecht“

Erfahrungswerte zur Nutzung des Online-Förderportals Z-EU-S

Interessenbekundung einreichen

- Zahlreiche Vorbedingungen
- Z-EU-S Hilfe konsultieren
- Bisher keine Erfolgsbenachrichtigung außerhalb Z-EU-S. Keine E-Mail.

2) Rechte und Vorbedingungen

Quelle:



Damit Sie eine Interessenbekundung einreichen können,

- muss das **Programm**, in dem das Vorhaben gefördert werden soll, ein **Interessenbekundungsverfahren** vorsehen.
- muss das Vorhaben **Ihrer Organisation zugeordnet** sein.
- muss Ihnen das **Programm zugeordnet** sein.
- muss Ihnen die nötige **Rolle zugeordnet** sein.
- müssen Ihnen die nötigen **Rechte zugeordnet** sein.
- muss Ihnen die **Interessenbekundung zugeordnet** sein.
- muss die Interessenbekundung im **Status "in Bearbeitung"** sein.
- muss **das Tagesdatum** innerhalb der **Einreichungsphase** für das Interessenbekundungsverfahren liegen. Einreichung kann jederzeit stattfinden.
- muss die **Ampel** der Interessenbekundung auf **grün** stehen.
- muss die **Version** der Interessenbekundung im **Status "bestätigt"** sein.

Erfahrungswerte zur Nutzung des Online-Förderportals Z-EU-S

Interessenbekundung einreichen

- Dieser Dialog zeigt Ihnen, dass Sie gerade einreichen.

...eine neue Bearbeitungsversion. Eine Bearbeitungsversion kann nur von der zur Zeit aktuellen Version des Vorha
...die aktuelle Bearbeitungsversion.
...vorgenommenen.

Interessenbekundung einreichen?

ⓘ Wollen Sie die Interessenbekundung einreichen?

	Datum		
	07.10.2021 11:25	Bestätigt	Sandra Hahn
	07.10.2021 09:42	Historisiert	Sandra Hahn

Erfahrungswerte zur Nutzung des Online-Förderportals Z-EU-S

Interessenbekundung einreichen

Sie sind hier: Vorgänge ▶ Interessenbekundung ▶ Verwaltung

Interessenbekundung Dokumente & Prüfungen Verwaltung

Verwaltung

Z172 Ampel	D36	Z95	Z104	D34	Version
Vorhabenname	Vorgangs-ID	Vorgangstatus	Aktenzeichen Vorhaben		
✓ Handwerk im Wandel	IB2486882	in Bearbeitung	-	3 vom 07.10.2021 11:25 <	

Bitte kontrollieren

Verwaltung

Z172 Ampel	D36	Z95	Z104	D34	Version
Vorhabenname	Vorgangs-ID	Vorgangstatus	Aktenzeichen Vorhaben		
✓ Handwerk im Wandel	IB2486882	eingereicht	-	3 vom 07.10.2021 11:25 <	

Erfahrungswerte zur Nutzung des Online-Förderportals Z-EU-S

Danke für Ihre Aufmerksamkeit!

Beratung und Hilfe unter Service-Hotline: **0355 355 486999** und **zeus@kbs.de** und



(rechts oben)



Bundesarbeitsgemeinschaft

der Freien
Wohlfahrtspflege

*rückenwind*³

ESF-Regiestelle

Bundesarbeitsgemeinschaft der Freien Wohlfahrtspflege e.V. (BAGFW)

Oranienburger Straße 13-14
10178 Berlin

Telefon: 030 / 240 89 116

E-Mail: regiestelle@bag-wohlfahrt.de

Programmwebsite: www.bagfw-esf.de

Twitter: [@bagfw_esf](https://twitter.com/bagfw_esf) | [#esf_rueckenwind](https://twitter.com/esf_rueckenwind)

[Youtube-Kanal des ESF-Programms](#)



Bundesministerium
für Arbeit und Soziales

Die Europäische Union fördert zusammen mit dem Bundesministerium für Arbeit und Soziales über den Europäischen Sozialfonds Plus (ESF Plus) das Programm „rückenwind³ für Vielfalt, Wandel und Zukunftsfähigkeit in der Sozialwirtschaft“ in Deutschland.



Kofinanziert von der
Europäischen Union